

## Поколение 8+. ГИДРАВЛИЧЕСКИЕ СТРЕЛКИ

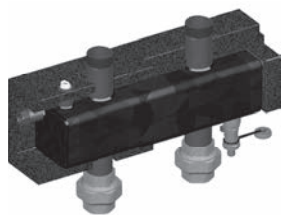


Таблица пересчета максимальной мощности гидрострелки при различных  $\Delta T$

$\Delta T$ , °C	$Q_{\max}$ , кВт	$G_{\max}$ , м <sup>3</sup> /ч
25	130	4,5
20	105	
15	80	

**Область применения:** Гидравлическая стрелка — устройство отсекающее воздействие насосов потребителей тепла на котловые насосы и наоборот.

Позволяет четко организовать работу многокотельной установки, ее высокий КПД работы, помогает конденсационным котлам выходить на максимальную мощность и обеспечивает им длительный срок эксплуатации.

**Условия эксплуатации:**

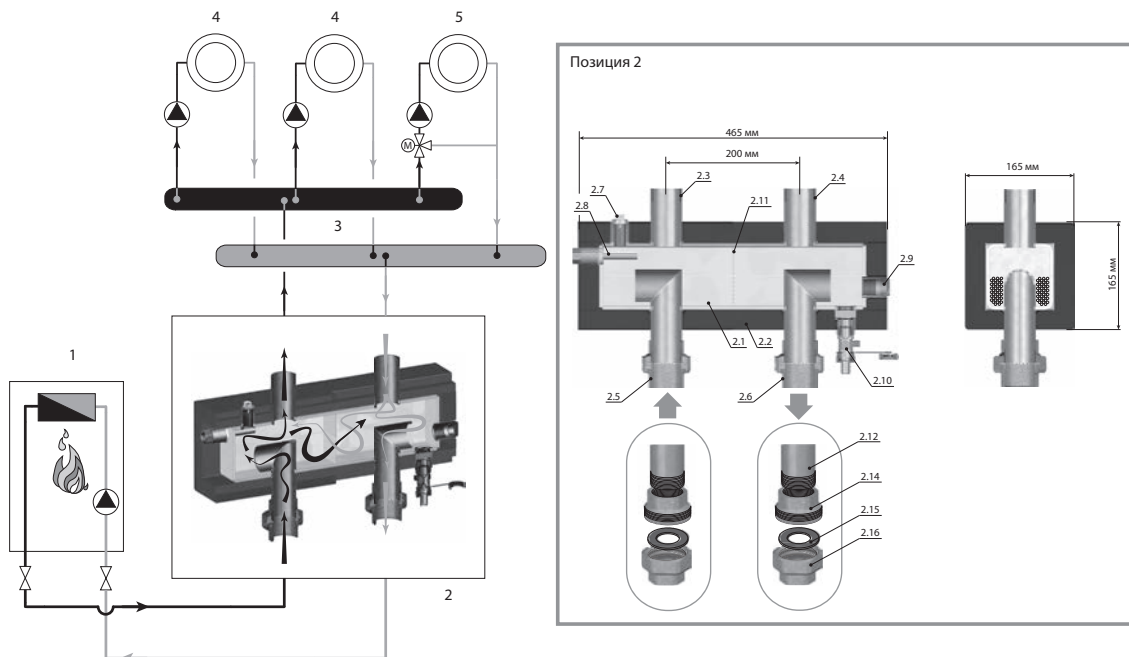
- 1) Отопительная система должна быть закрытой (без открытого доступа атмосферного воздуха к теплоносителю);
- 2) Максимальный расход теплоносителя через тракт гидрострелки средней мощности не должен превышать величину 4,5 м<sup>3</sup>/ч;
- 3) Максимальное рабочее давление — 6 бар;
- 4) Максимальная температура — 110 °C.

5) Данная гидрострелка может эксплуатироваться как в горизонтальном, так вертикальном положении.

6) Для крепления стрелки можно использовать комплект консолей

Наименование	Артикул
Гидравлическая стрелка	ME 66394.1

## Устройство гидравлической стрелки средней мощности



**Обозначения:**

1- котел; 2 — гидравлическая стрелка; 3 — распределительный коллектор на 3 контура; 4 — прямой отопительный контур; 5 — смесительный отопительный контур.

**Основные элементы гидравлической стрелки:**

2.1 — гидравлическая стрелка из черной стали (прогрунтованная); 2.2 — блочная EPP теплоизоляция; 2.3 — патрубок подающей линии отопления НР 1 1/2";

2.4 — патрубок обратной линии отопления НР 1 1/2"; 2.5 — подающая линия котлового контура ВР 1 1/2" (разборное соединение); 2.6 — обратная линия котлового контура ВР 1 1/2" (разборное соединение); 2.7 — кран Маевского; 2.8 — погружная гильза для датчика температуры; 2.9 — заглушенный патрубок; 2.10 — кран для слива; 2.11 — перегородка с перфорацией; 2.12 — патрубок подключения к котловому контуру НР 1 1/2"; 2.14 + 2.16 — быстроразъемное соединение; 2.15 — прокладка.